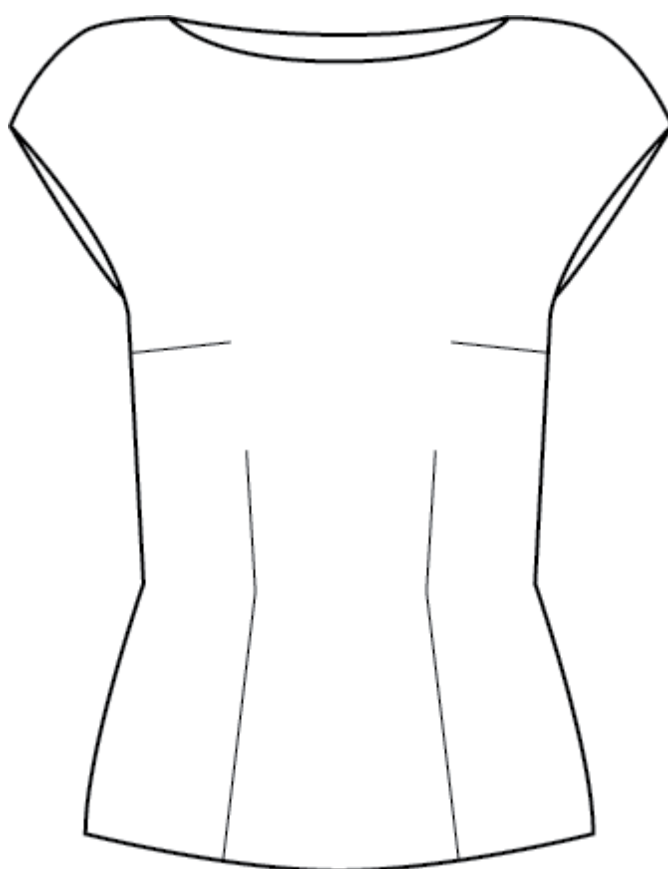




NO. 00 DANMARK



VERSION 1

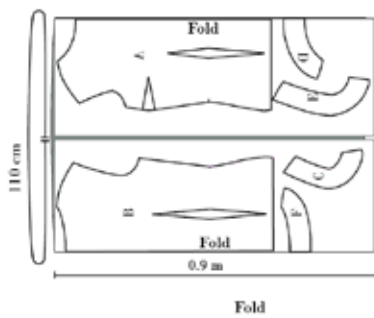




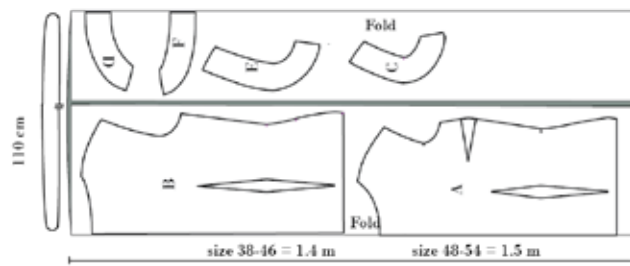
Klippevejledning

På mønsterdelene finder du markeringer med store bogstaver. Det finder du ligeledes på klippevejledningen. På den måde kan du se, hvilke dele du skal bruge til din version.

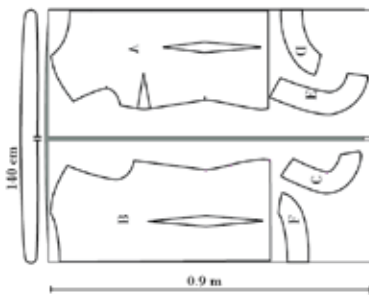
VERSION 1 SIZE. EU 32-36 / UK 4-8 / US 0-4



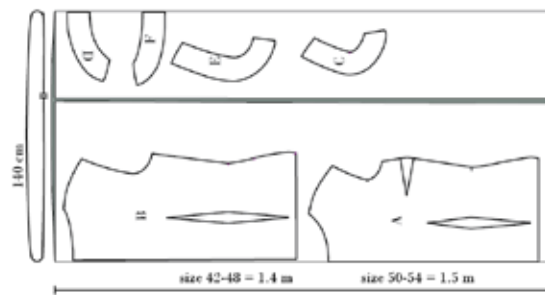
VERSION 1 SIZE. EU 38-54 / UK 10-26 / US 6-22



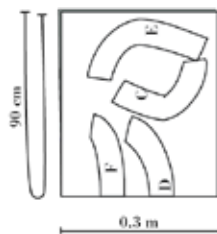
VERSION 1 SIZE. EU 32-40 / UK 4-12 / US 0-8



VERSION 1 SIZE. EU 42-54 / UK 14-26 / US 10-22



VERSION 1 SIZE. EU 32-54 / UK 4-26 / US 0-22





Syvejledning

OBS! Husk at der er lagt 1 cm. sømrum til mønsteret, med mindre andet er nævnt.

1. Start med at klippe alle dele ud efter klippevejledningen.
2. Stryg vlieseline på alle belægningsdelene.

OBS! For at få den flotteste finish, skal du starte med at sy, før du overlocker noget.

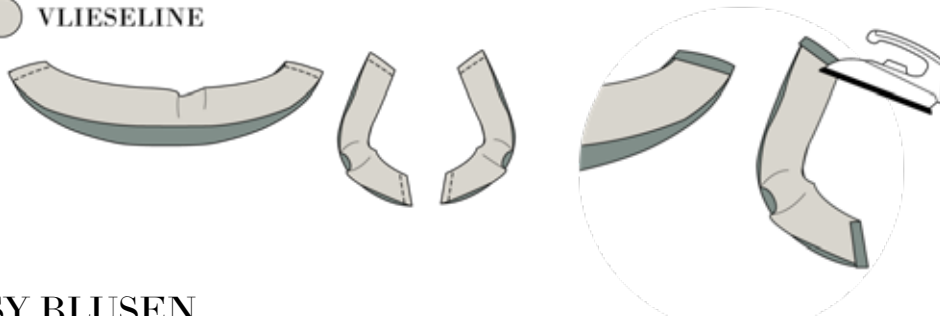
SAML BELÆGNINGERNE:

3. Sy de to halsbelægninger sammen i skuldersømmene, ret mod ret.
4. Sy for- og bagærmebelægningerne sammen, to og to, i sidesømmen samt skuldersømmen.
5. Split og pres alle sømme.

● RET

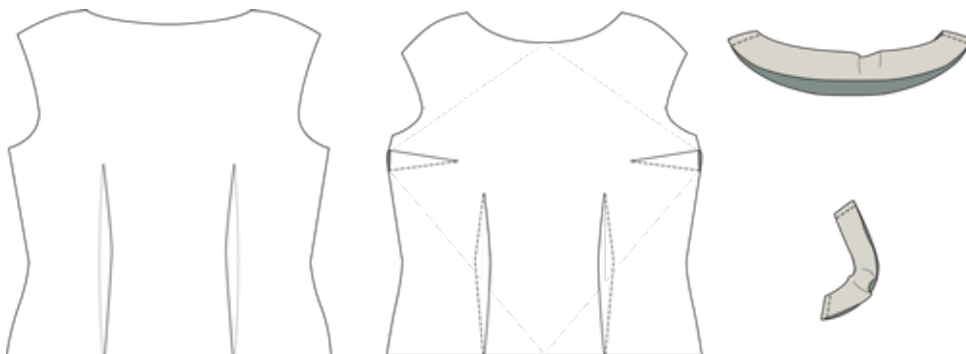
○ WRANG

● VLIESELINE



SY BLUSEN

6. Sy indsnittene på bagstykket sammen, ret mod ret, efter markeringerne på mønsteret. Pres dem mod midt-bag.
7. Sy indsnittene på forstykket sammen, ret mod ret, efter markeringerne på mønsteret. Taljeindsnittene presses mod midt-for og brystindsnittene presses opad.



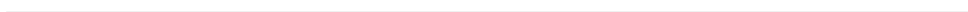
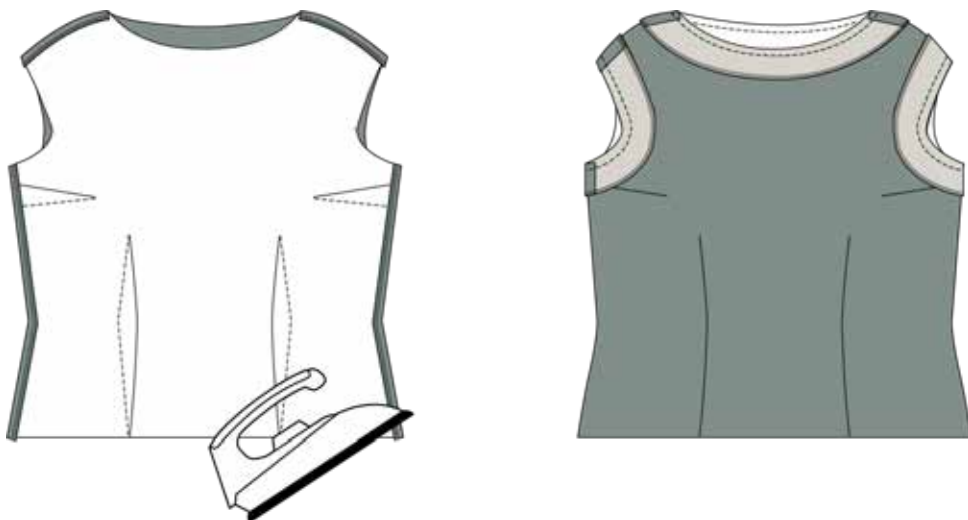


-
8. Overlock halsbelægningen samt ærmebelægningerne på den store runding.
 9. Overlock sidesømme og skuldresømme på både for- og bagstykke.



ALLE DELE SAMLES:

10. Sy for- og bagstykke sammen i skuldresømme og sidesømme, ret mod ret.
11. Split skulder- og sidesømme.
12. Placer halsbelægningen ret mod ret på blusens hals. Sy hele vejen rundt.





-
13. Placer højre og venstre ærmebelægning på blusen og sy dem hele vejen rundt.
 14. Sy en indvendig kantstikning på halsbelægningen samt på begge ærmebelægninger.
 15. Klip hakker i sømrummet på både hals- og ærmebelægninger. Vend og pres.
 16. Hæft belægningerne fast i sømrummet.
 17. Overlock bunden hele vejen rundt.
 18. Pres blusens oplægning op med 2 cm og stik hele vejen rundt. Hvis du vil lave din oplægning endnu mere fin, kan du afslutte med en blondkant indvendigt.

