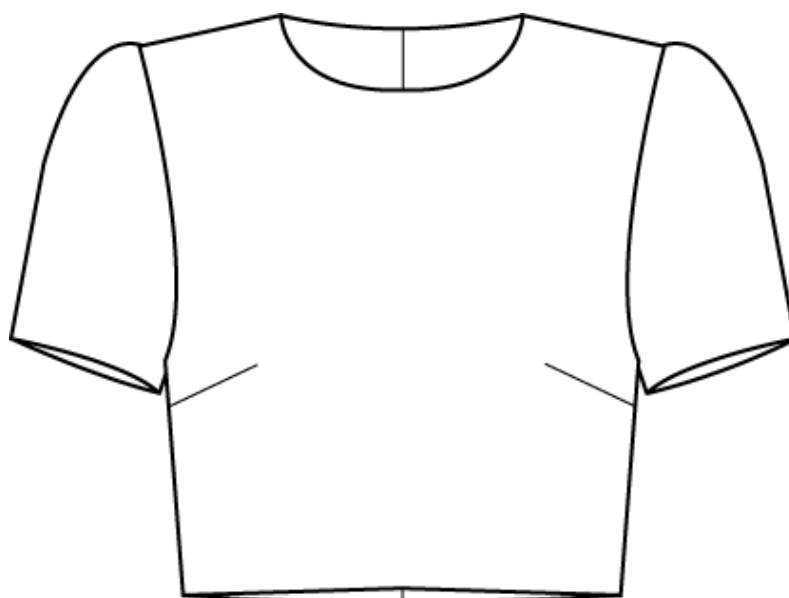




NO. 8 SVANEKE



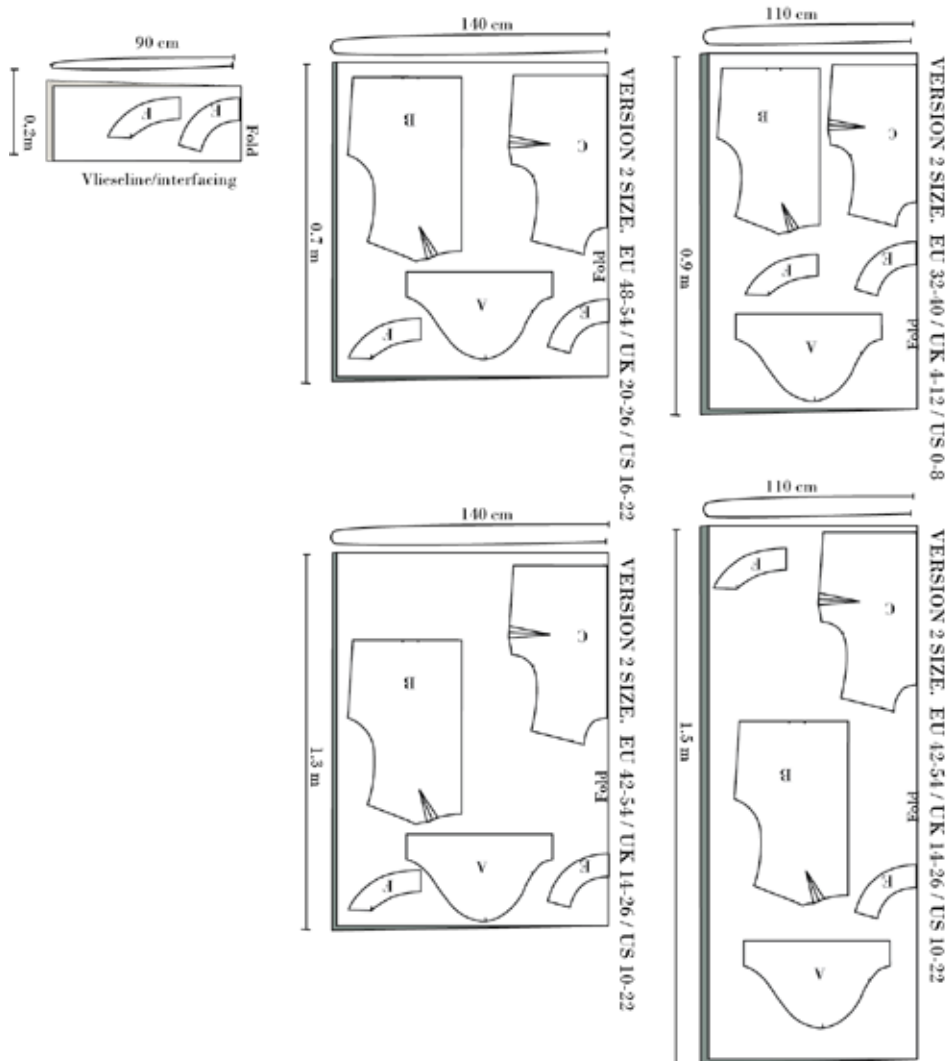
VERSION 2





Klippevejledning

På mønsterdelene finder du markeringer med store bogstaver. Det finder du ligeledes på klippevejledningen. På den måde kan du se, hvilke dele du skal bruge til din version.





Syvejledning

OBS! Husk at der er lagt 1 cm. sømrum til mønsteret, med mindre andet er nævnt.

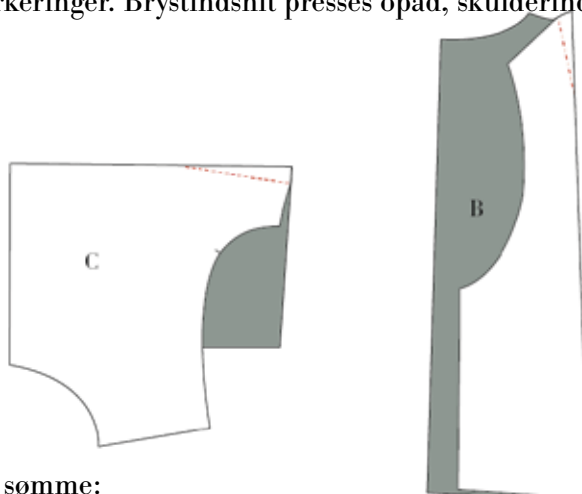
1. Start med at klippe alle dele ud i både stof og vlieseline.
2. Stryg vlieseline på belægningerne (E & F)

- RET
- VRANG
- VLIESELINE



SY BLUSEN

3. Sy alle indsnit på både for-(C) og bagstykke(B) ret mod ret i forhold til hakker og markeringer. Brystindsnit presses opad, skulderindsnit mod midt bag.



4. Afslut flg. sømme:

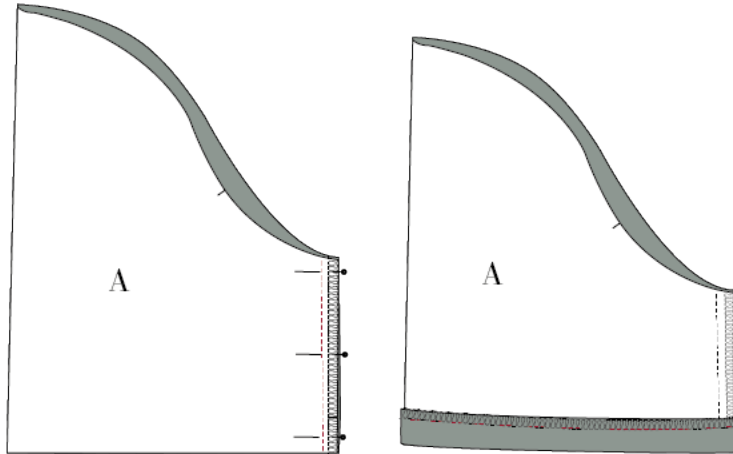
Enten med overlock, kantebånd eller zig-zag: sidesømme og skuldर्सømme på

- Skuldर्सømme samt sidesømme på forstykke (C)
- Skuldर्सømme samt sidesømme på bagstykket (B)
- Indersømmen på ærmer (A)

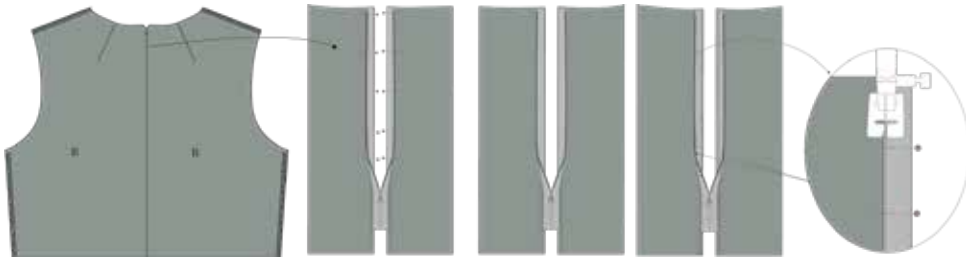




5. Sy ærmerne sammen i indersømmen ret mod ret. pres sømmen åben.
6. Afslut ærmebund med overlock eller kantebånd og læg ærmerne 2 cm op.



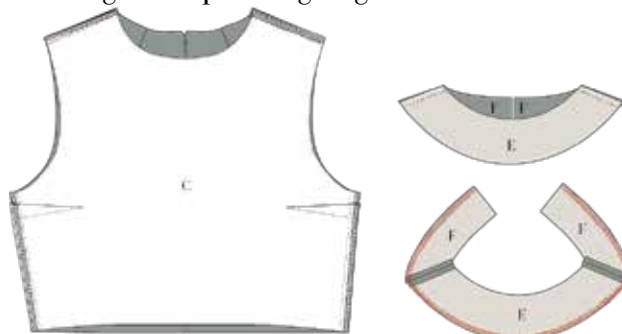
7. Placer retsiden af lynlåsen langs kanten bagstykket ved nakken(B)
8. Ri lynlåsen fast til stoffet på højre og venstre side.
9. Fold tænderne på lynlåsen til side og sy helt tæt på lynlåsens tænder. Dette kan gøres med en almindelig trykfod eller en usynlig lynlåstrykfod.



10. Sy midtbag sammen under lynlåsen. Pres sømmen åben og stryg forsigtigt ved lynlåsen.



11. Sy sidesømmene sammen ret mod ret. Pres sømmen åben.
12. Sy skuldersømmene sammen ret mod ret på både bluse og belægning. Pres sømmen åben.
13. Overlock den lange kant på belægningen .

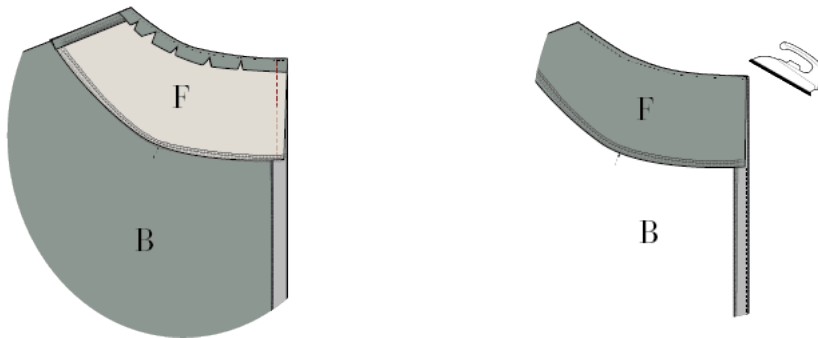




-
14. Sy belægningen i halsen, ret mod ret.
 15. Klip hak i sømrummet.
 16. Sy en indvendig kantstikning på belægningen og klip hakker i sømrummet.

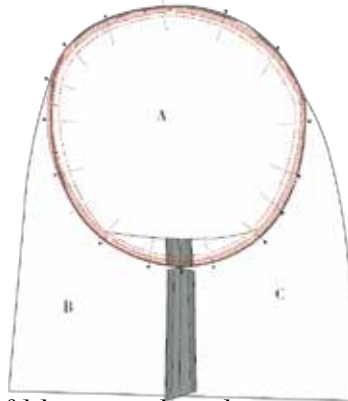


17. Sy belægningen (F) fast til lynlåsen ret mod ret. Vend retsiden ud og pres.



18. Sy ærmerne (A) i, ret mod ret. Vær opmærksom på at der er et for- og bagærme, og at ærmet skal holdes lidt til.

19. Afslut ærmesømmen med overlock eller kantebånd



20. Overlock bunden af blusen og læg den op med 2 cm – ligesom på ærmet.
-