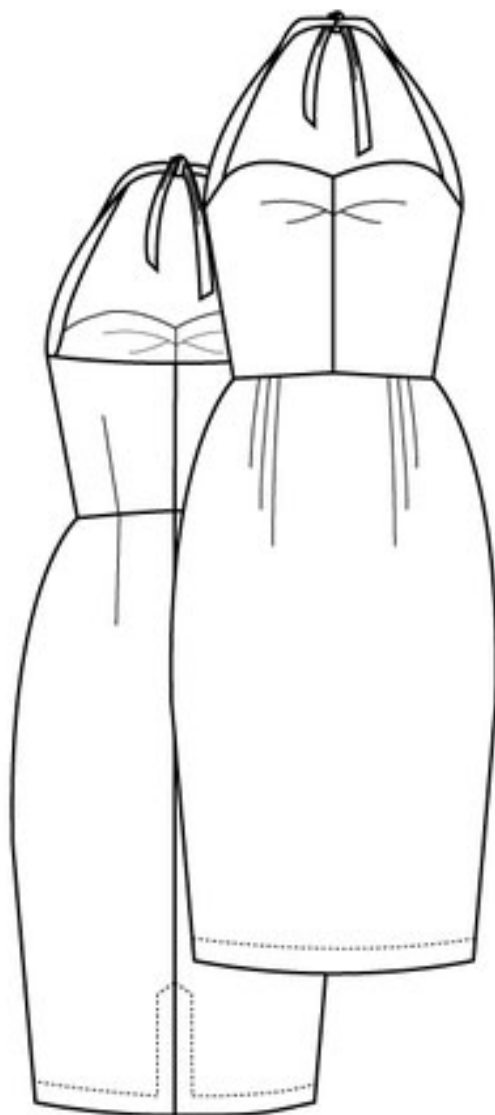




NO. 6 KØBENHAVN



VERSION 1





Klippevejledning

På mønsterdelene finder du markeringer med store bogstaver. Det finder du ligeledes på klippevejledningen. På den måde kan du se, hvilke dele du skal bruge til din version.



OBS! MØNSTERDEL H, F OG G KLIPPES I VLIESELINJE.



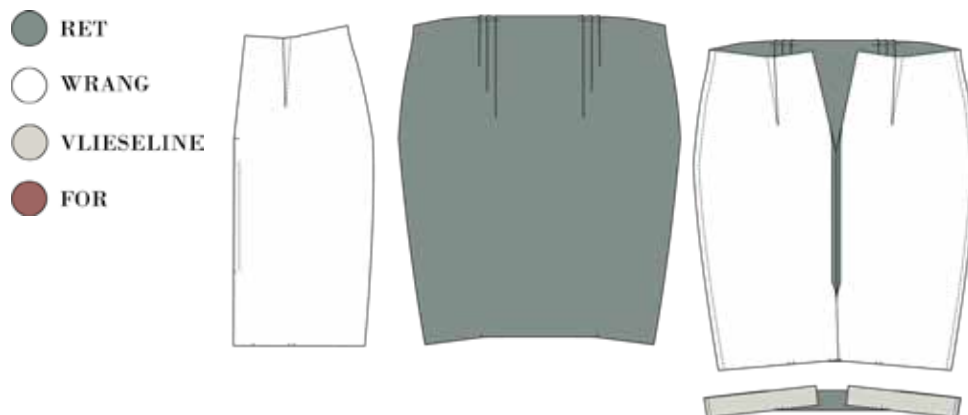
Syvejledning

OBS! Husk at der er lagt 1 cm. sømrum til mønsteret, med mindre andet er nævnt.

1. Start med at klippe alle dele ud, både stof, foer og vlieseline.
2. Stryg vlieseline på dele H, F og G
3. Overlock sidesømmene og Mb sømmene på underdelen, hver for sig.
4. Overlock kanten på belægnings og slids stykke.

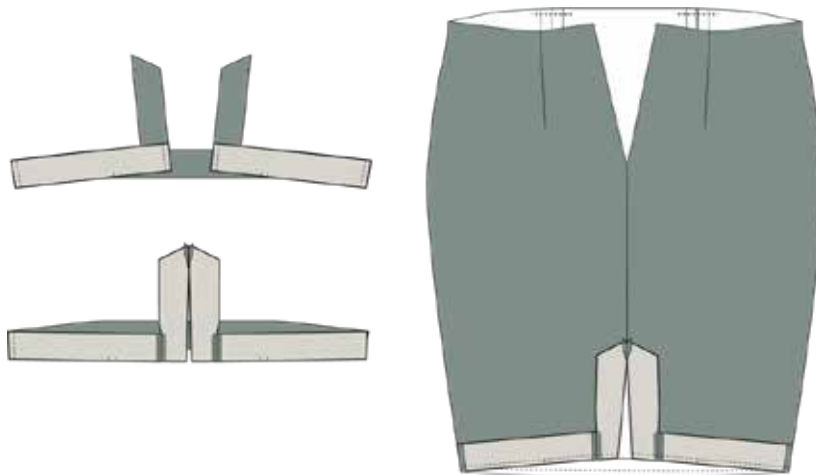
SY UNDERDELEN:

5. Sy indsnit på underdelens bagstykker, ved at sy dem ret mod ret.
6. Sy MB sømmen sammen fra det nederste hak og til 5 cm før det øverste hak, split sømmen.
7. Fold alle læg efter pilene på underdelens for stykket, de skal være åbne ud mod siderne set fra retsiden. Lav en hjælpe stikning hen over dine læg så de ikke går op.
8. Sy sidesømmene sammen ret mod ret på underdelen.
9. Sy sidesømmen sammen ret mod ret på belægninger.





-
10. Sy slids stykkerne på belægningen ret mod ret.
 11. Sy spidserne sammen på slids stykkerne fra toppen ned til hakket.
 12. Sæt belægningen på underdelen ved at placere den langs kanten ret mod ret, sy hele vejen rundt fra MB til MB, slidsen skal ikke syes endnu.



13. Vend belægningen ned og lav en kantstikning på belægningen, Se en video
14. Vend belægningen op igen så den ligger ret mod ret, sy nu slidsen op til din MB søm.
15. Vend hele belægningen rundt og stryg hele underdelen.



OBS! Nu har du en underdel der er samlet, og skal til overdelen.



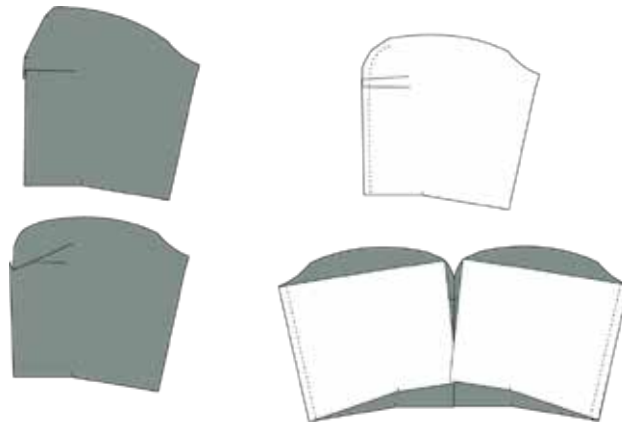
SY OVERDELEN:

17. Fold de to læg på hver af de to forstykker. Det nederste læg foldes opad, det øverste læg foldes nedad.

18. Sy MF sømmen sammen på overdelen, ret mod ret. Læg skal passe smukt over hinanden.

19. Sy sidesømmen sammen ret mod ret.

20. Gør det samme på foer delene. Nu er der en foer top og en stof top.



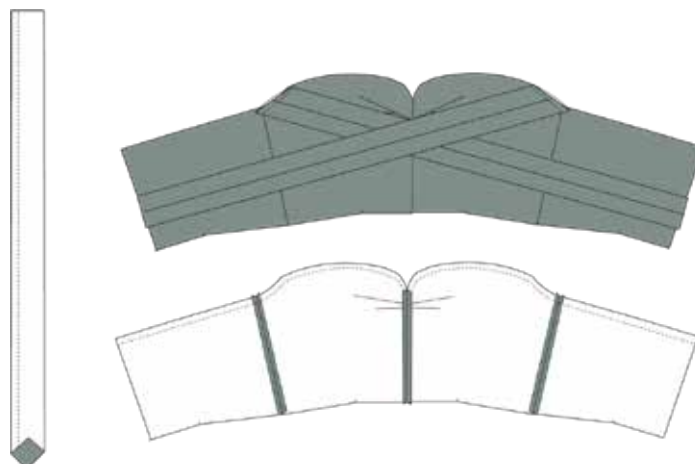
21. Fold stroppene og sy den sammen, den skal være åben i begge ender, Vend strop og luk de lige ender.

22. Placer stroppen ved hakket på forstykket, sådan at vinklen passer.

23. Sy stropperne fast med en hjælpe stikning.

24. Sy halskanten, ved at placere for på stof, ret mod ret.

25. Sy derefter en indvendig kantstikning og klip hakker, vend og stryg kanten.





OBS! Nu har du en top der er foret men åben i bunden.

26. Overlock alle lag sammen i MB sømmene på din overdel.
27. Sy underdel og top sammen i taljen.
28. Overlock talje sømmen, alle lag sammen.



29. Sy den usynlige lynlås i MB sømmen lynlåsen skal slutte med hakket MB.
30. Fold det sidste stof stykke fra lynlåsen ind under sømrummet og hæft den fast i hånden.