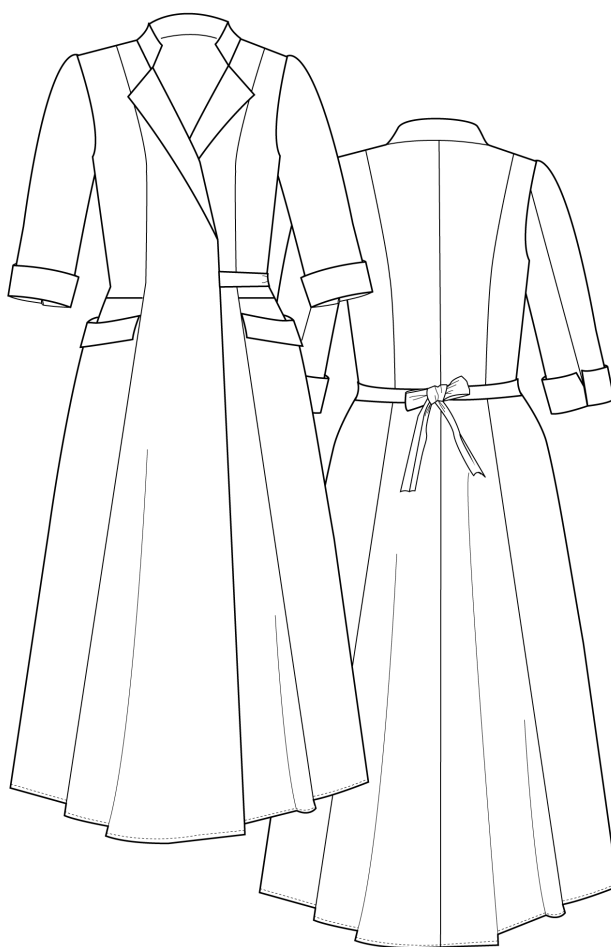




NO. 21 CASEBLANCA



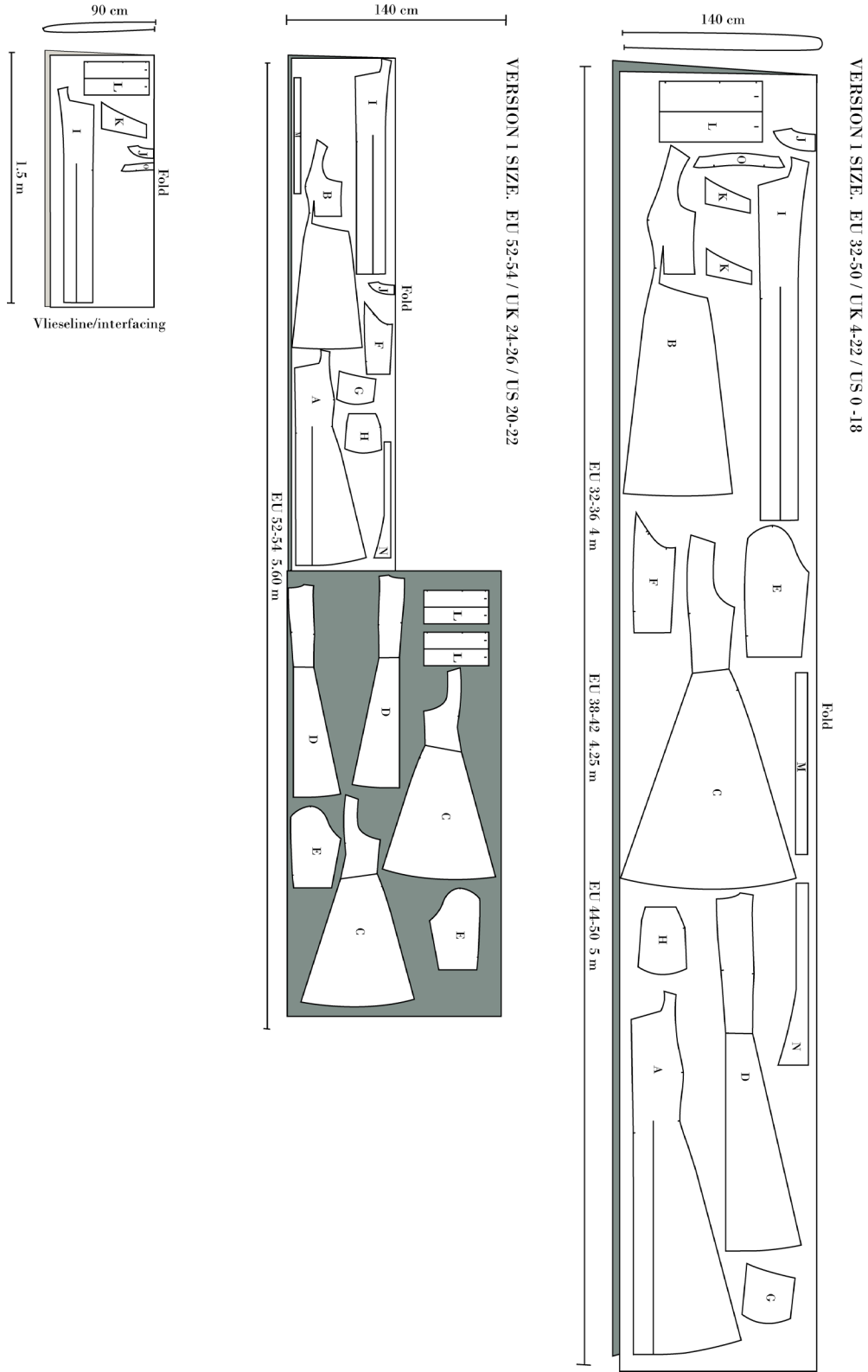
VERSION 1





Klippevejledning

På mønstredelene finder du markeringer med store bogstaver. Det finder du ligeledes på klippevejledningen. På den måde kan du se, hvilke dele du skal bruge til din version.

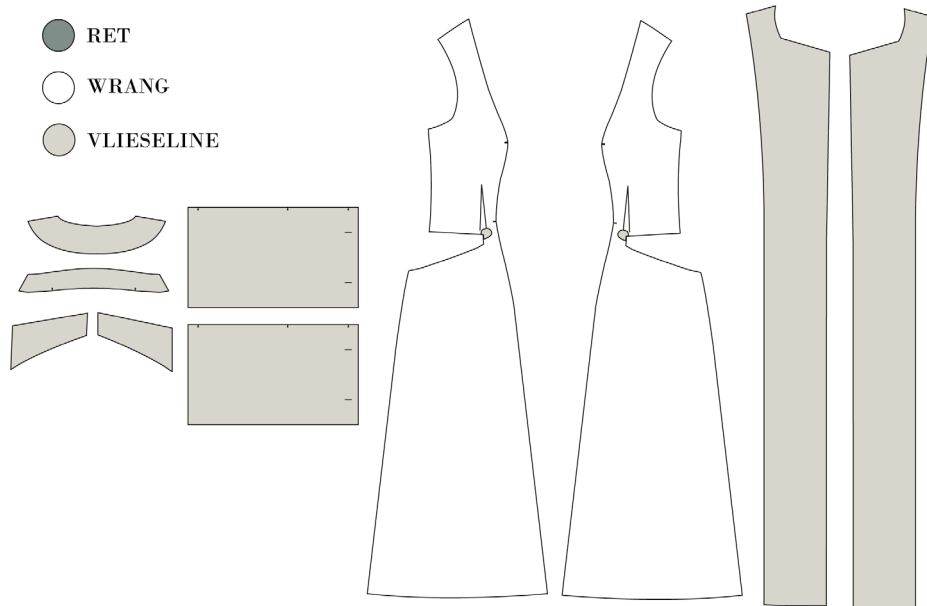




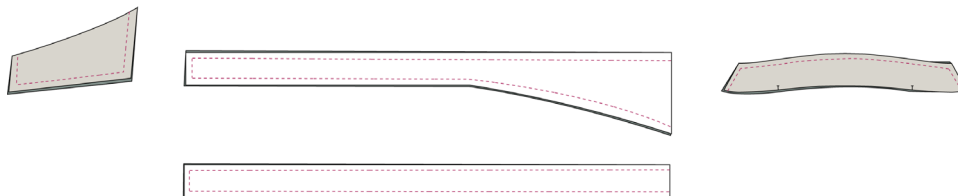
Syvejledning

OBS! Husk at der er lagt 1 cm. sømrum til mønsteret, med mindre andet er nævnt.

1. Klip alle delene ud i stof og vlieseline.
2. Stryg vlieseline på mønsterdel I, J, K, L, O og en lille rest på mønsterdel B som vist på tegningen.

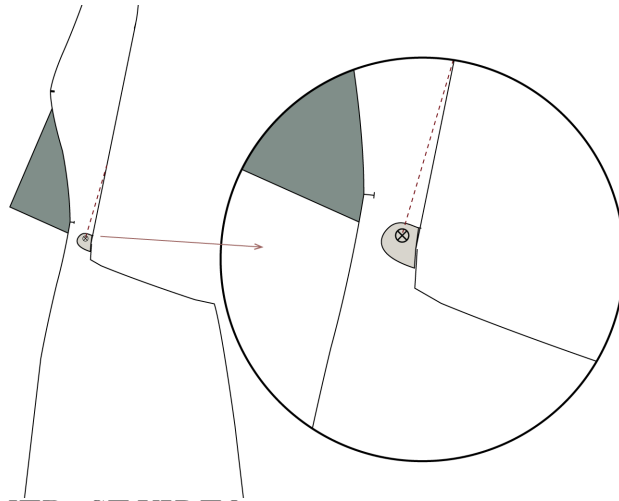


3. Sy lommeklapperne sammen, ret mod ret - to og to.
4. Sy højre taljebånd sammen, ret mod ret.
5. Sy venstre taljebånd sammen, ret mod ret.
6. Sy kraven sammen, ret mod ret.
7. Vend og pres alle de syede dele.



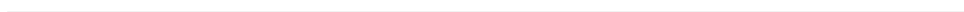
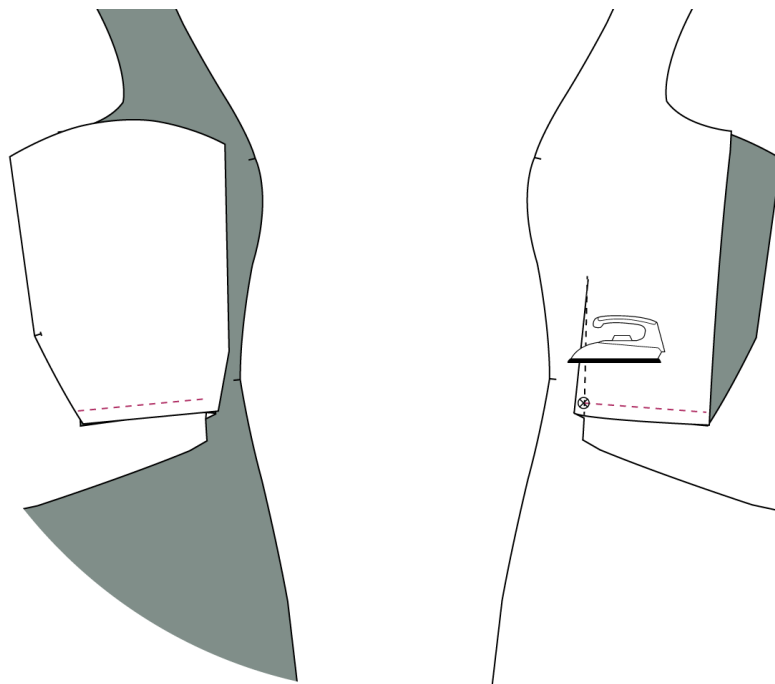


-
8. Sy indsnittet på for-sidestykket. Stop indsnittet ved markeringen.



SY LOMMER - SE VIDEO.

9. Placér lommepose 1 på den øverste del af lommeåbningen på for-sidestykket, ret mod ret. Fold indsnittet mod forstykket.





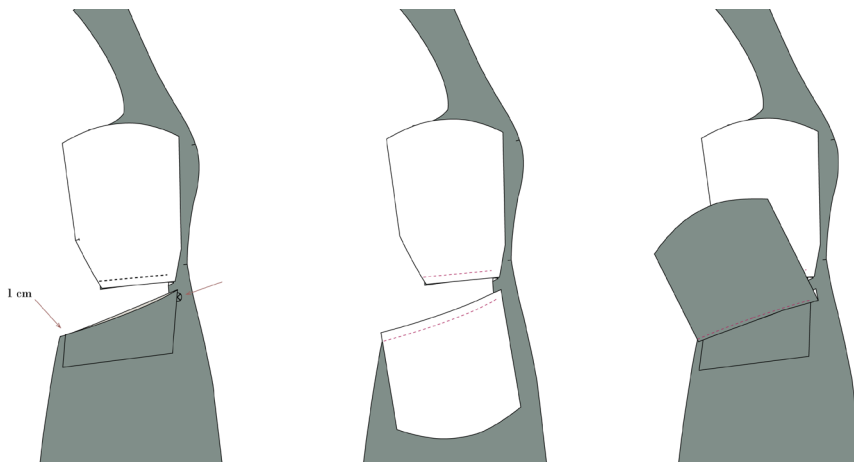
10. Sy lommeposen fast. Stop stikningen ved det samme punkt som ved indsnittet.

11. Placér lommeklappen langs lommeåbningens retside på den nedre del af for-sidestykket. Den skal ligge 1 cm fra den rå kant og ramme markeringen for enden af lommen.

12. Placér lommepose 2 ovenpå lommeklappen.

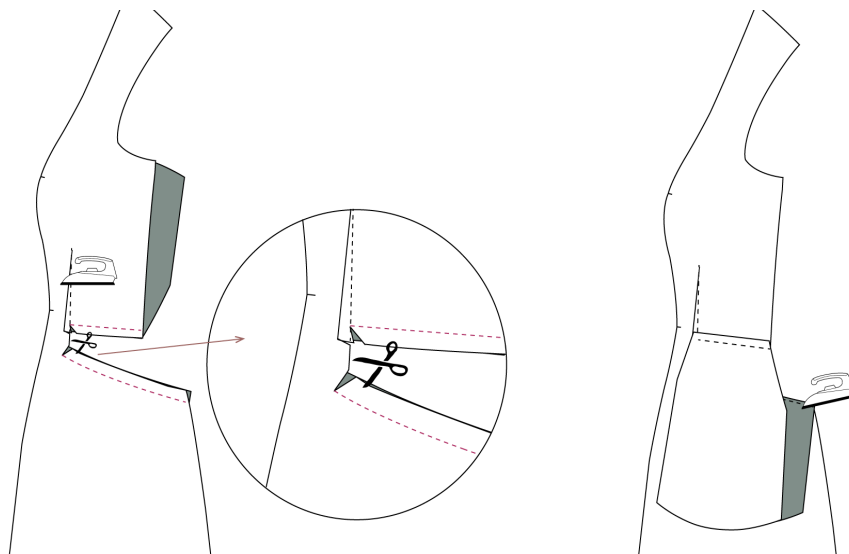
13. Sy lommepose 2 og lommeklappen fast fra sidesømmen til der, hvor lommeklappen stopper.

14. Understik lommepose 2.



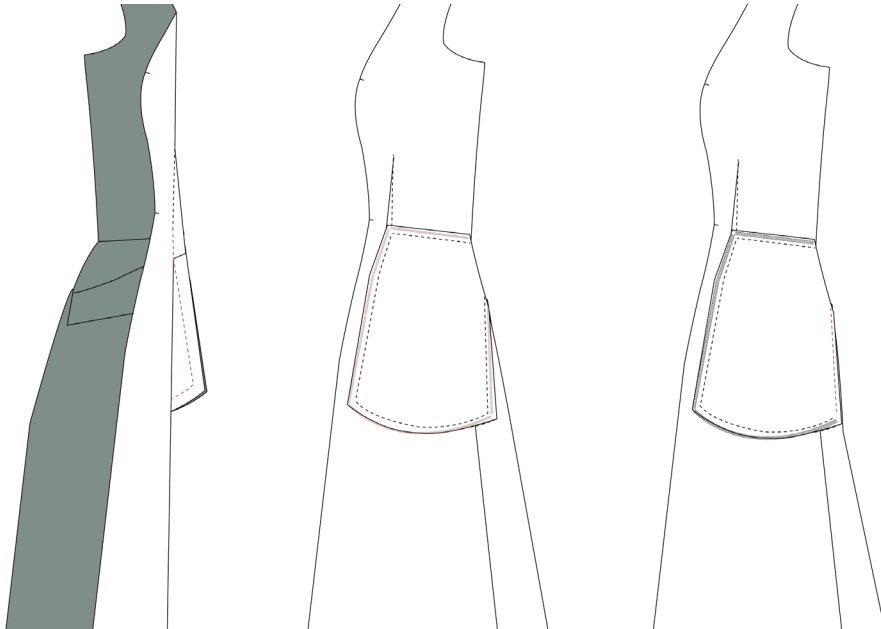
15. Klip hakker i de to hjørner ved indsnit og lommepose. Du må ikke klippe i selve lommeposen - kun i kjolen.

16. Pres både den lille og store lommepose nedad og indsnittet mod MF.

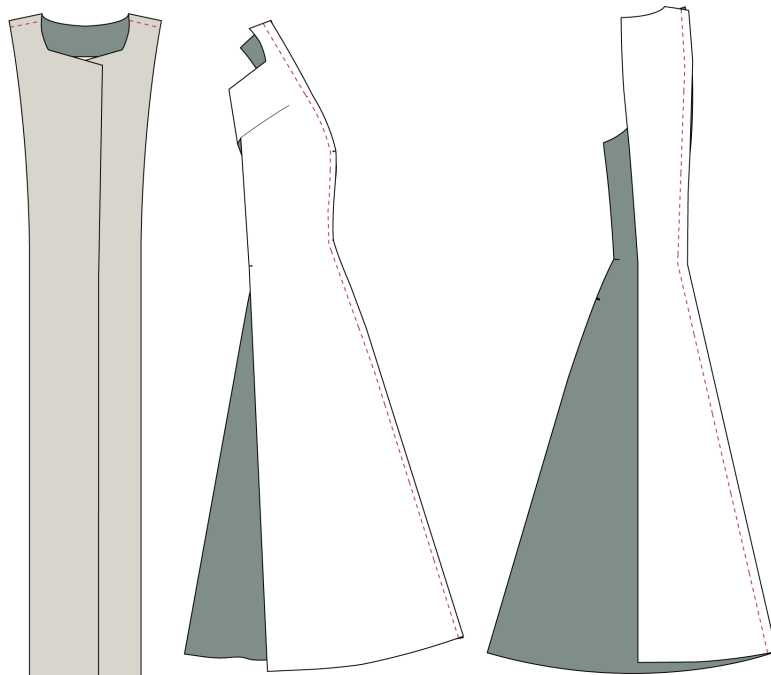




-
17. Sy lommeposerne sammen i bunden og i siden mod MF.
 18. Overlock lommeposen i toppen, den syede side og bunden.
 19. Ri på maskinen den sidste side af lommeposen fast til sidesømmen.



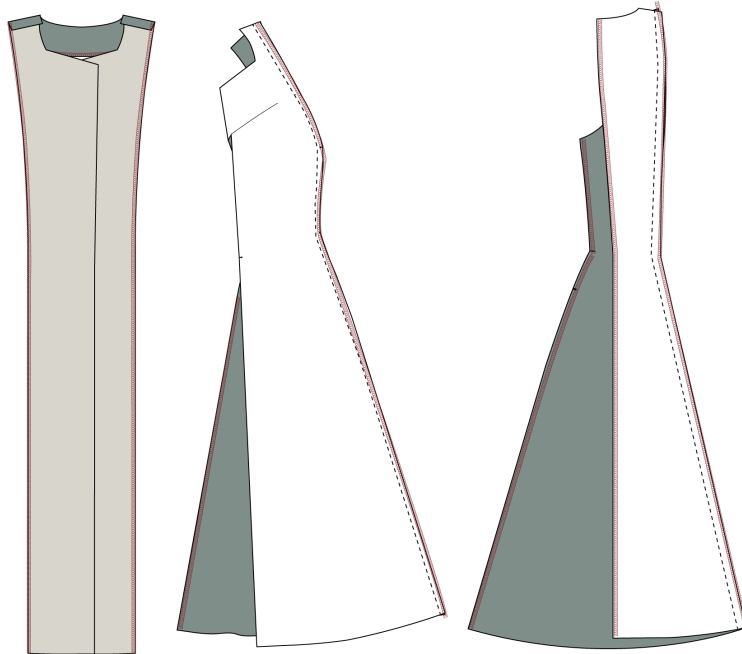
20. Sy nakkebelægningen og MF-belægningen sammen i skuldersømmen. Pres sømmen åben.
21. Sy Side-bagsømmen sammen, ret mod ret.
22. Sy side-forsømmen sammen, ret mod ret





23. Overlock:

- a. Side-bagsømmen.
- b. Side-forsømmen.
- c. Den lange side af belægningen.
- d. Sidesømmen på side-forstykke og side-bagstykke.
- e. MBsømmen.

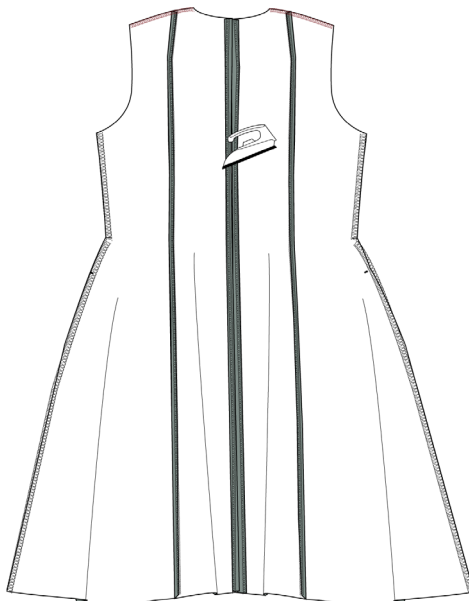


24. Sy MB-sømmen, ret mod ret, og pres sømmen åben.

25. Pres side-for sømmen mod MF.

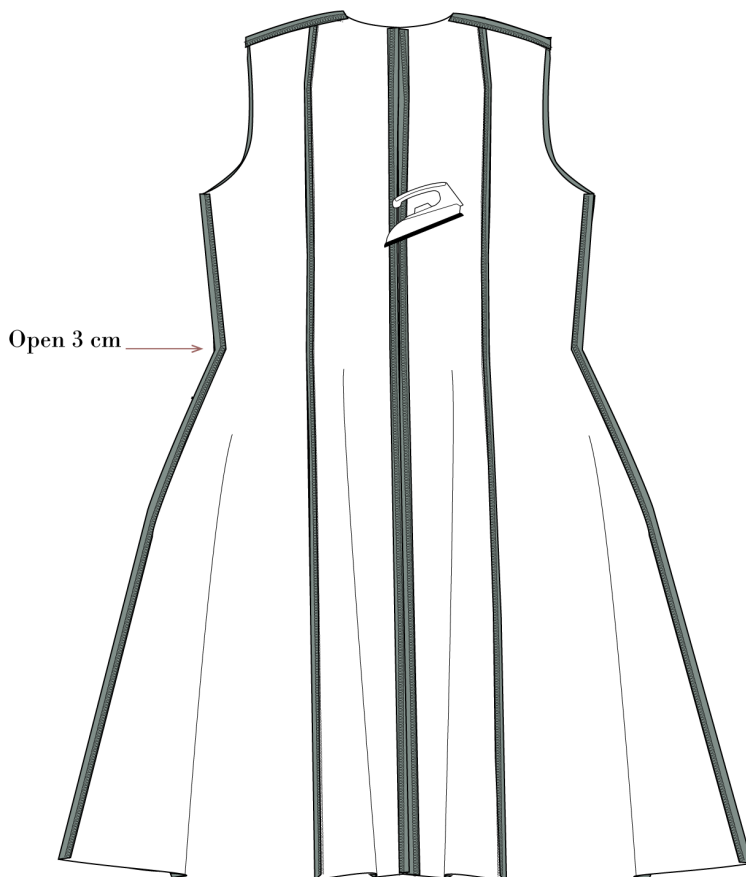
26. Pres side-bag sømmen mod MB.

27. Overlock skulderne.





-
28. Sy venstre sidesøm sammen, ret mod ret
 29. Sy højre sidesøm sammen, ret mod ret, men lad en åbning på 3 cm stå åben ved taljehakket.
 30. Sy skuldersømmen sammen ret mod ret
 31. Pres alle sømme åbne.



32. Placér og nål kraven fast ret mod ret på halskanten. Pas hakkerne over skuldersømmene.
33. Placér og nål bindebåndene fast til forkanten. Båndene placeres lige over hakket i forkanten. Det smalle bånd er til den højre side.

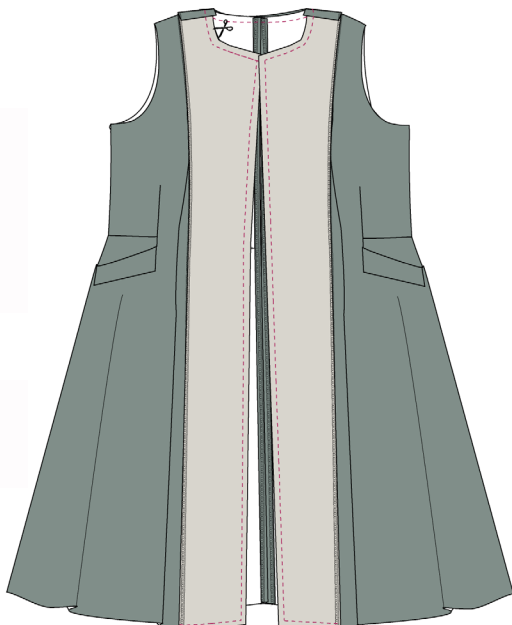




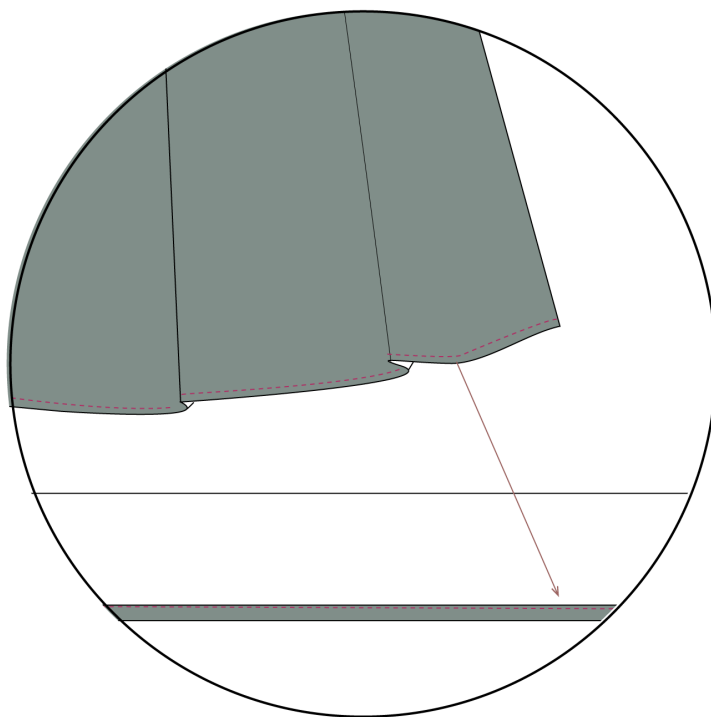
34. Placér halsbelægningen ret mod ret på kjolen og sy langs halsen, forkanten og bunden.

35. Klip hakker i sømrummet i nakken og understik belægningen fra skuldersøm til skuldersøm.

36. Vend og pres.



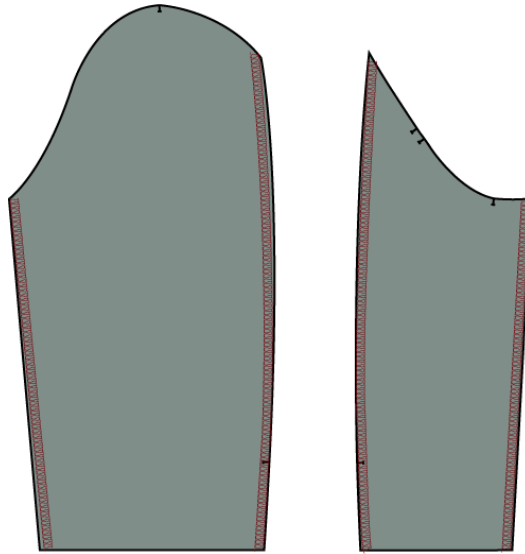
37. Læg kjolen op med 0,5 cm X 0,5 cm og stik langs den foldede kant.





SY ÆRMERNE

38. Overlock alle de lange ærmesømme på både den lille - og den store ærmedel.

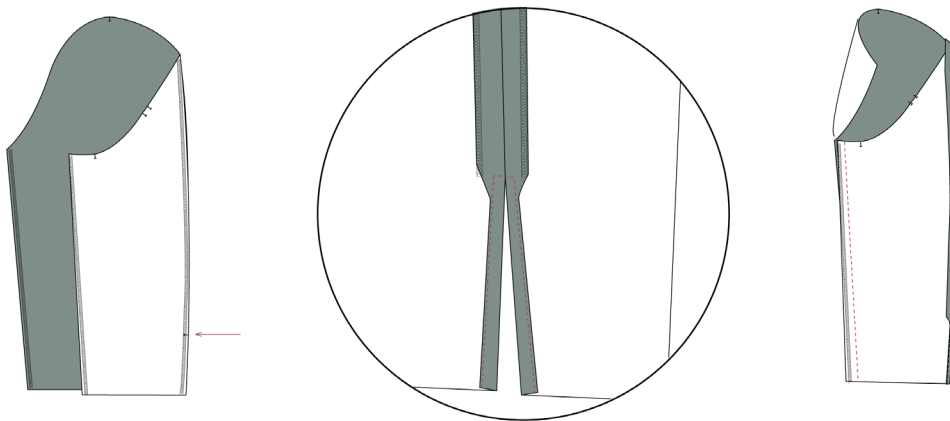


39. Sy den lange ærmesøm sammen ret mod ret. Stop stikningen ved hakket.

40. Fold sømrummet 0,5 x 0,5 cm i slidsen og stik slidsen hele vejen rundt.

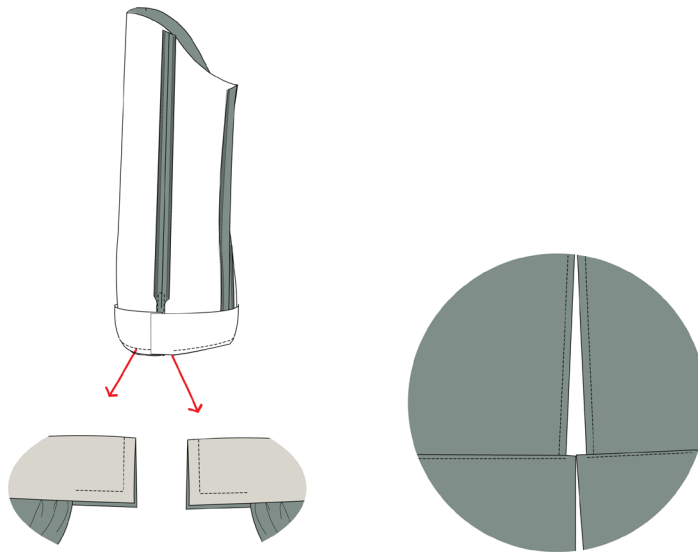
41. Sy den korte ærmesøm sammen ret mod ret.

42. Pres alle ærmesømme åben.





-
43. Placer manchettens retside på ærmets vrangside og sy fra slids til slids. Se video
 44. Fold manchetten på midten, ret mod ret, og sy manchetten sammen i siderne, ret mod ret.
 45. Vend manchetten og pres sømrummet ind i åbningen.
 46. Sy manchetten fast fra retsiden ca. 0,2 cm fra den foldede manchetskant.



47. Nål ærmerne fast i ærmegabet. Der er ca. 2 cm hold i ærmet. Det vil sige, at ærmet er 2 cm større end ærmegabet.
48. Sy ærmet fast i kjolen og afslut den rå kant. Pres sømmen ud i ærmet

