



# NO. 5 ÅRHUS

---



---

Version 2

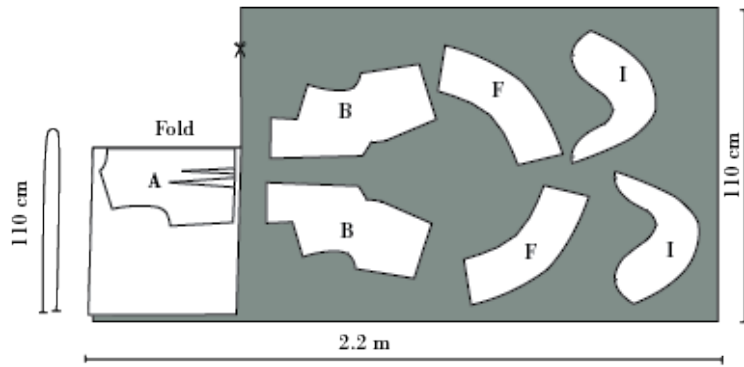




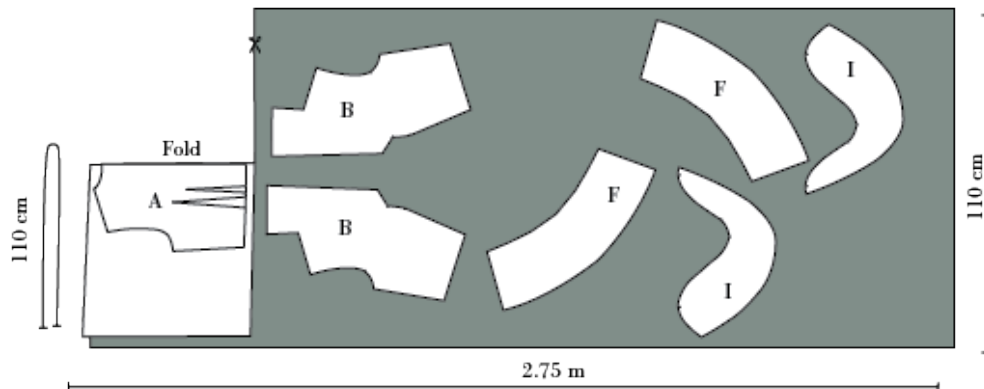
## KLIPPEVEJLEDNING

På mønsterdelene finder du markeringer med store bogstaver. Det finder du ligeledes på klippevejledningen. På den måde kan du se, hvilke dele du skal bruge til din version.

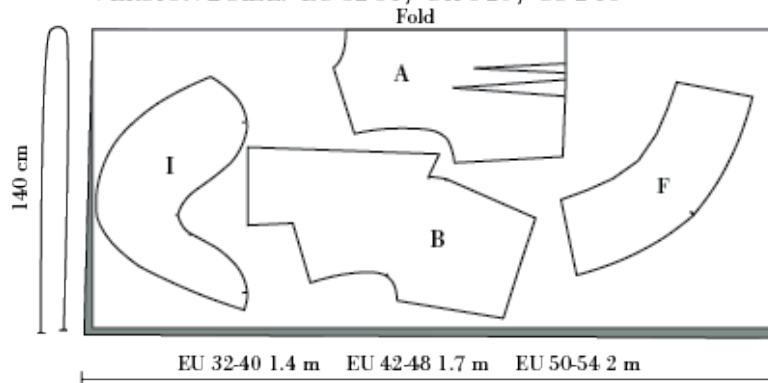
VERSION 2 SIZE. EU 32-40 / UK 4-12 / US 0-8



VERSION 2 SIZE. EU 42-54 / UK 14-26 / US 10-22



VERSION 2 SIZE. EU 32-54 / UK 6-20 / US 2-16





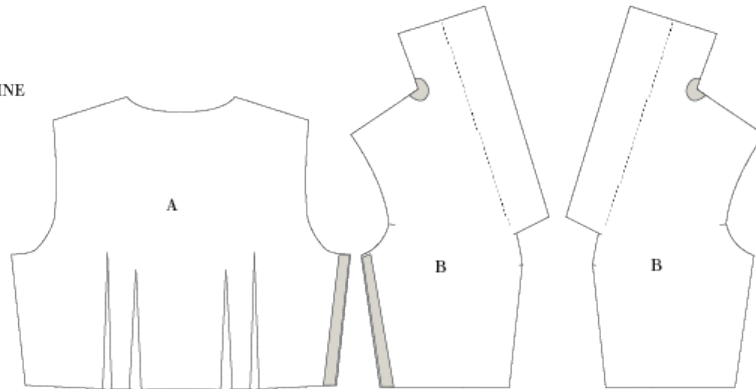
---

## SYVEJLEDNING

OBS! Husk, at der er 1 cm. sømrum på mønsteret, medmindre andet er noteret.

1. Klip alle delene ud i stof.
2. Klip to stykker vlieseline af 3 cm. x 30 cm. Samt to små stykker med en diameter på ca. 2 cm.
3. Stryg vlieselinen i venstre side langs kanten på dit forstykke (B) og på bagstykket (A) Dette gøres for at det bliver nemmere at sy lynlås i, samt at den holder bedre og bliver pænere.
4. Stryg de to små stykker vlieseline i hvert hjørne ved kraven på forstykke (B) som vist på tegningen.

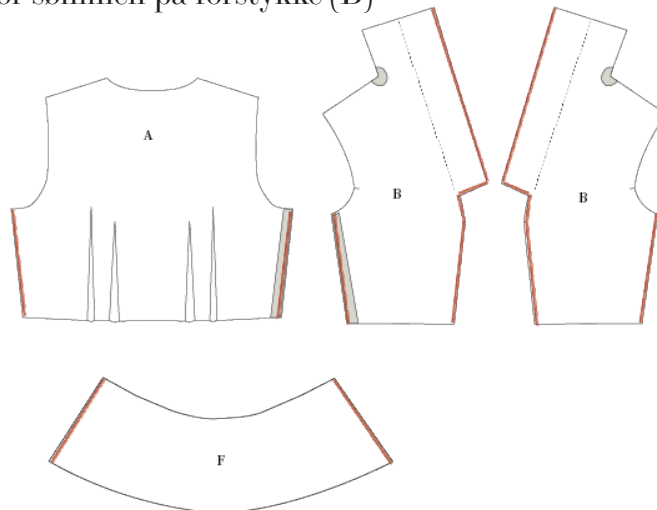
- RET
- VRANG
- Vlieseline
- FOR



5. Afslut kanterne på flg. Sømme:

***Du kan afslutte med enten zig-zag eller overlock.***

- Sidesømmene på skødet (F)
- Sidesømmene på forstykket (B) og bagstykke (A).
- Midt for-sømmen på forstykke (B)

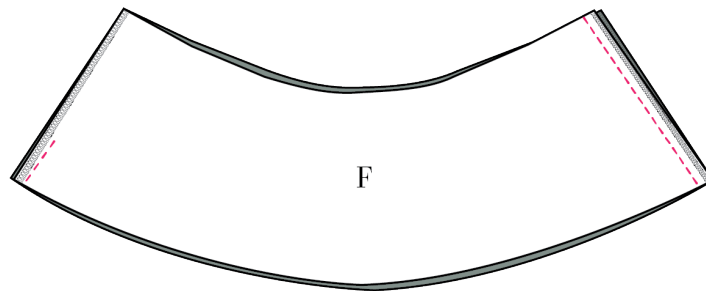




---

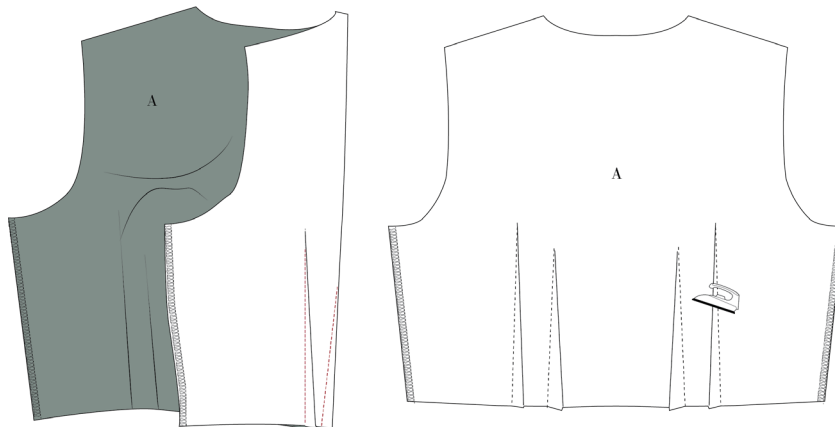
## SEW THE PEPLUM

6. Sy skørte sammen i den ene sidesøm ret mod ret.
7. Den anden sidesøm er der hvor lynlåsen skal være. Her syes der fra bunden 5 cm op.
8. Pres alle sømme åbne.

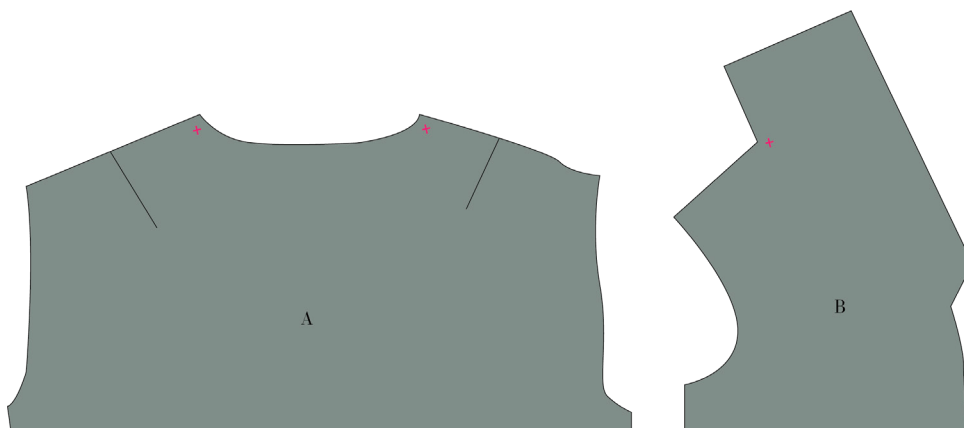


## SY OVERDELEN

9. Sy indsnittene på bagstykkerne (A) sammen, ret mod ret i forhold til hakker og markeringer. Der er I alt 4 indsnit. pres indsnit mod midt bag.



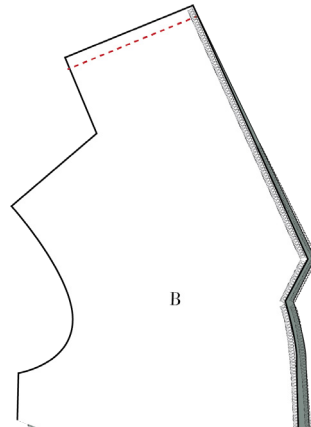
10. Nu skal du sy nakken – her er det en god ide at marker de punkter der er på mønsteret (A) & (B) for at kunne samle nakke flot.



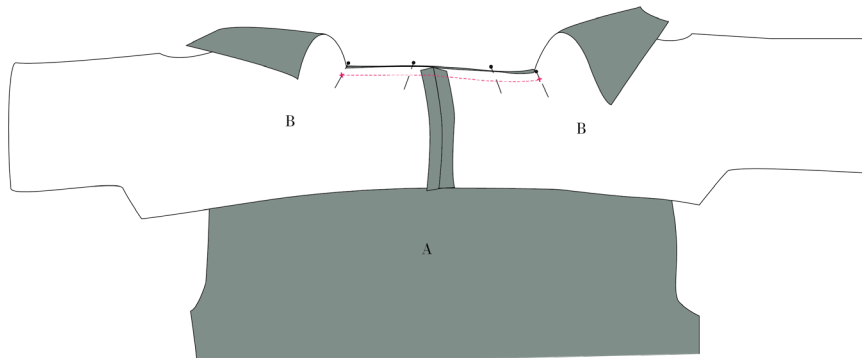


---

11. Sew the two front pieces (B) together at the neck, right sides together. Press seams open.



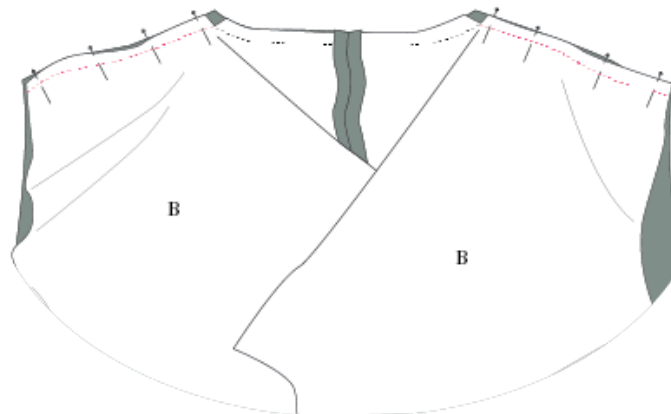
12. Sy de to forstykker (B) sammen i nakken, ret mod ret. Pres sømmen åben



13. Nål forstykke (B) og bagstykke (A) ret mod ret på nakke sømmen, som vist på tegning. Punkterne som er markeret på mønsterdelene (A) & (B) skal passe over hinanden. Sy fra punkt til punkt, husk at hæfte ende.

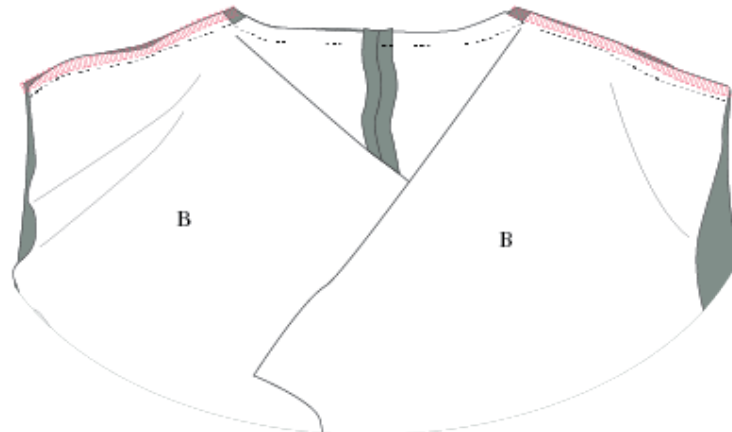
14. Klip et hak fra hjørnet på forstykket (B) ned til sømmen. Du må ikke klippe i bagstykket (A).

15. Nu kan du dreje skuldresømmen og sy skulderen sammen, ret mod ret.

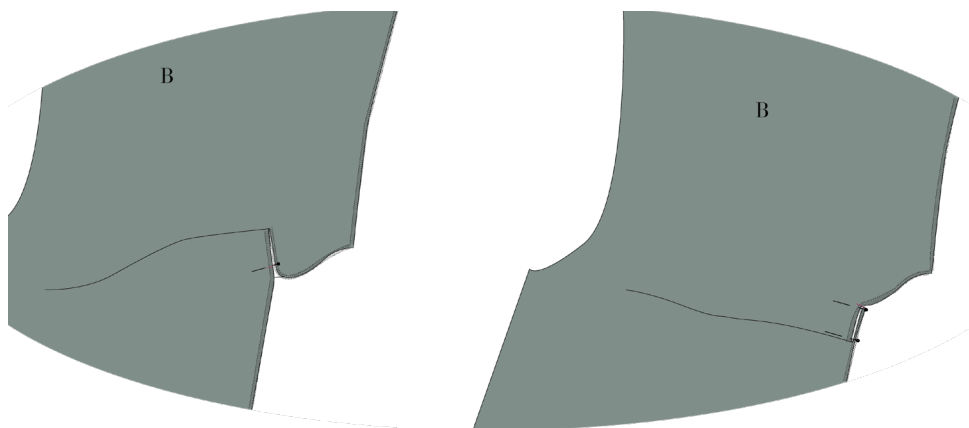




16. Afslut skuldर्सøm med en overlocker, alle lag sammen. Pres sømmen mod bagstykke.

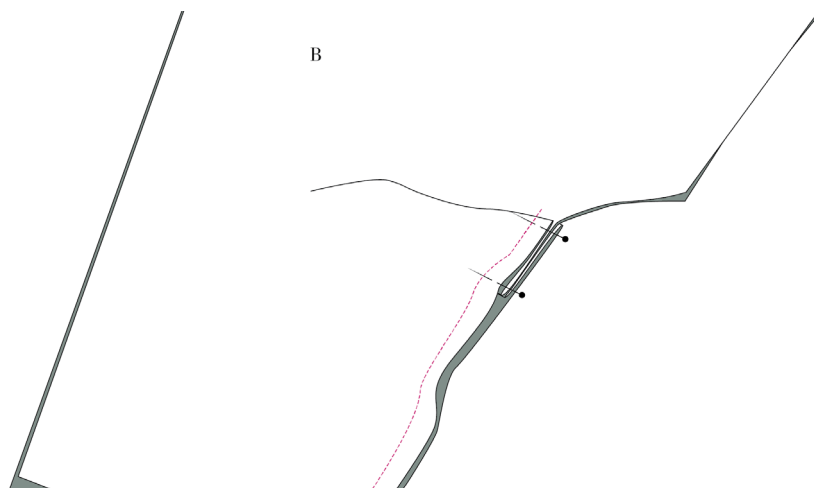


17. Fold læggene på forstykket (B) dette gøres vad at samle de to markeringer ovenpå hinanden, vrang mod vrang. På forsiden folder du det stof der kommer nedad. Hold fast i lægget med 2 knappenåle.



18. Placér de to foldede forstykker (B) oven på hinanden ret mod ret. Nål dem sammen, så læggene passer smukt over hinanden.

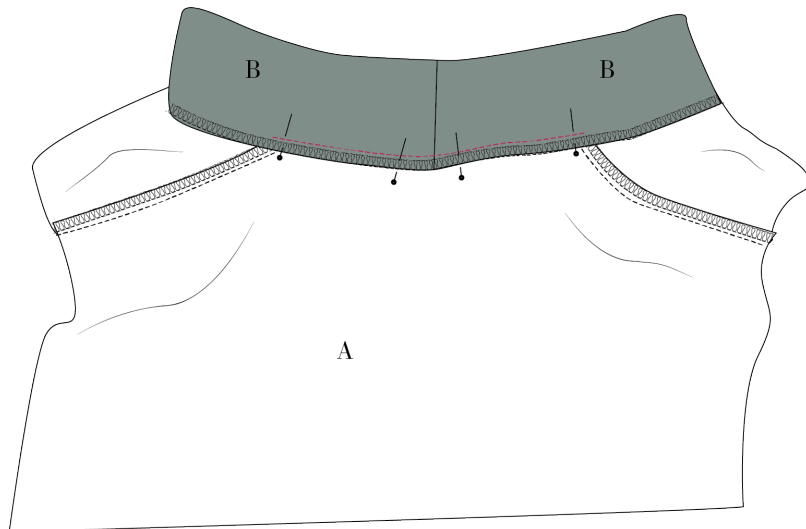
19. Sy midt-for sammen ret mod ret, stop sømmen 1 cm oppe af folde-linjen som er markeret på mønsteret. Pres sømmen åben.





---

20. Fold kraven ind i halsåbningen og sy den kun fast i nakkesømmen.

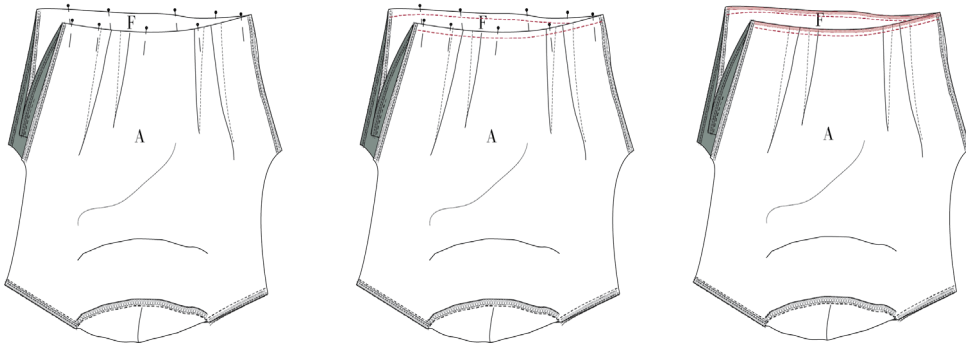


21. Sy højre sidesøm sammen ret mod ret. Pres sømmen åben.

### SAML BLUSEN

22. Placer overdelen og underdelens talje oven på hinanden. Ret mod ret og sy sammen.

23. Afslut sømmen med en overlock alle lag sammen og pres sømmen nedad.





---

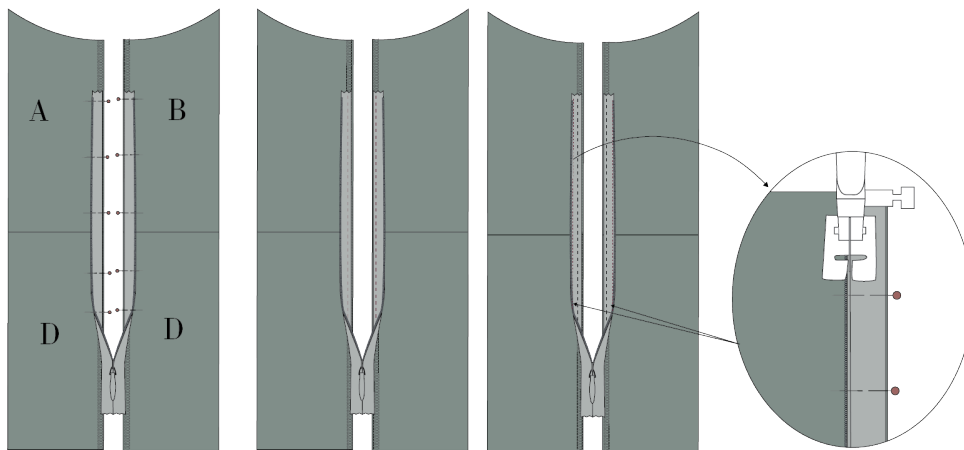
## SY USYNLIG LYNLÅS I

Se video online

24. Placer retsiden af lynlåsen langs kanten på venstre sidesømmene. Placer den første tand på lynlåsen 4 cm under ærmegabet.

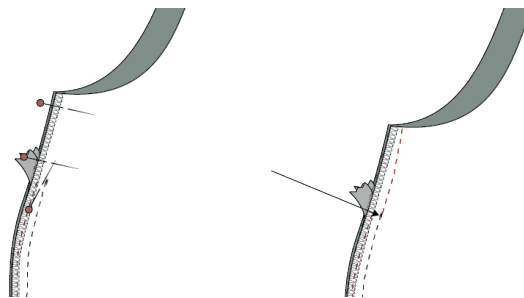
25. Ri lynlåsen fast til kjolen på både for og bagstykke. Inden du syr lynlåsen halt fast og sørg for at talje-sømmen passer over hinanden på for og bagstykke.

26. Fold tænderne på lynlåsen til side og sy helt tæt på lynlåsens tænder. Dette kan gøres med en almindelig trykfod eller en usynlig lynlåstrykfod.



26. Sew the side seam together both above and below the zipper, so the side seam is finished.

OVER



UNDER



27. Press seam open and press gently on the zipper. 27. Sy sidesømmen sammen under lynlåsen og derefter oven over lynlåsen så din venstre sidesøm er helt lukket.

---



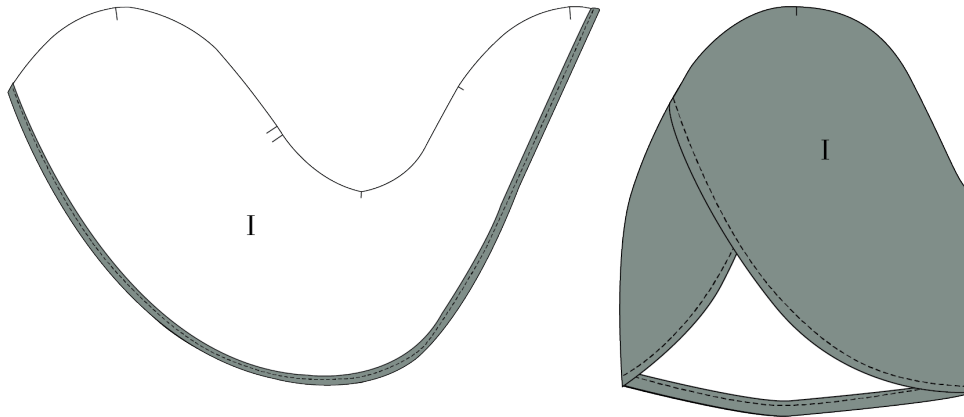


---

## SY ÆRMERNE

28. Start med at lægge ærmerne (I) op – dette kan gøres med en rullesøm, en kjolesøm eller en smal oplægning.

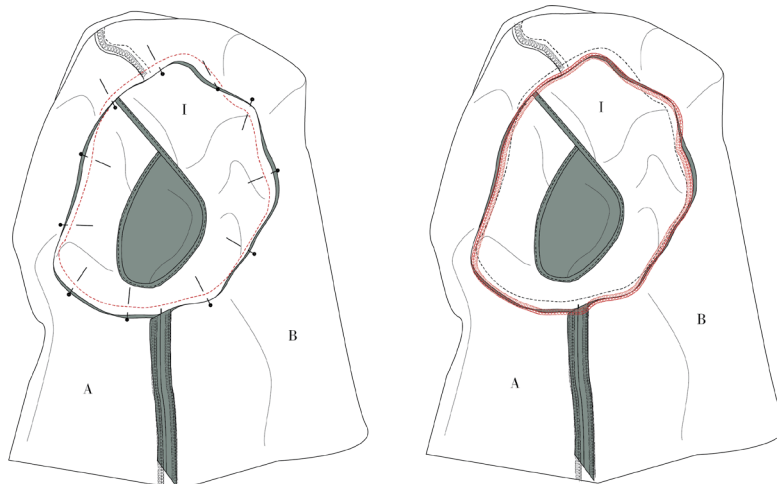
29. Saml ærmet (I) ved at passe de to skulderhak ovenpå hinanden. Den store del foldes over den smalle del.



30. Placer ærmet I ærmegabet. Pas hakkerne på ærmet til hakkerne på kroppen og sy ærmet i

*Hvis du har brug for det kan du Sy to rynketråde langs ærmekuplen 0,5 cm fra kanten og 1,5 cm fra kanten.*

31. Afslut ærmesømmen med en overlock. Og pres sømmen ud I ærmet.



## LÆG BLUSEN OP

32. Læg blusen op med en smal oplægning, ved at folde 0,5 cm + 0,5 cm og stik langs den foldede kan.

---